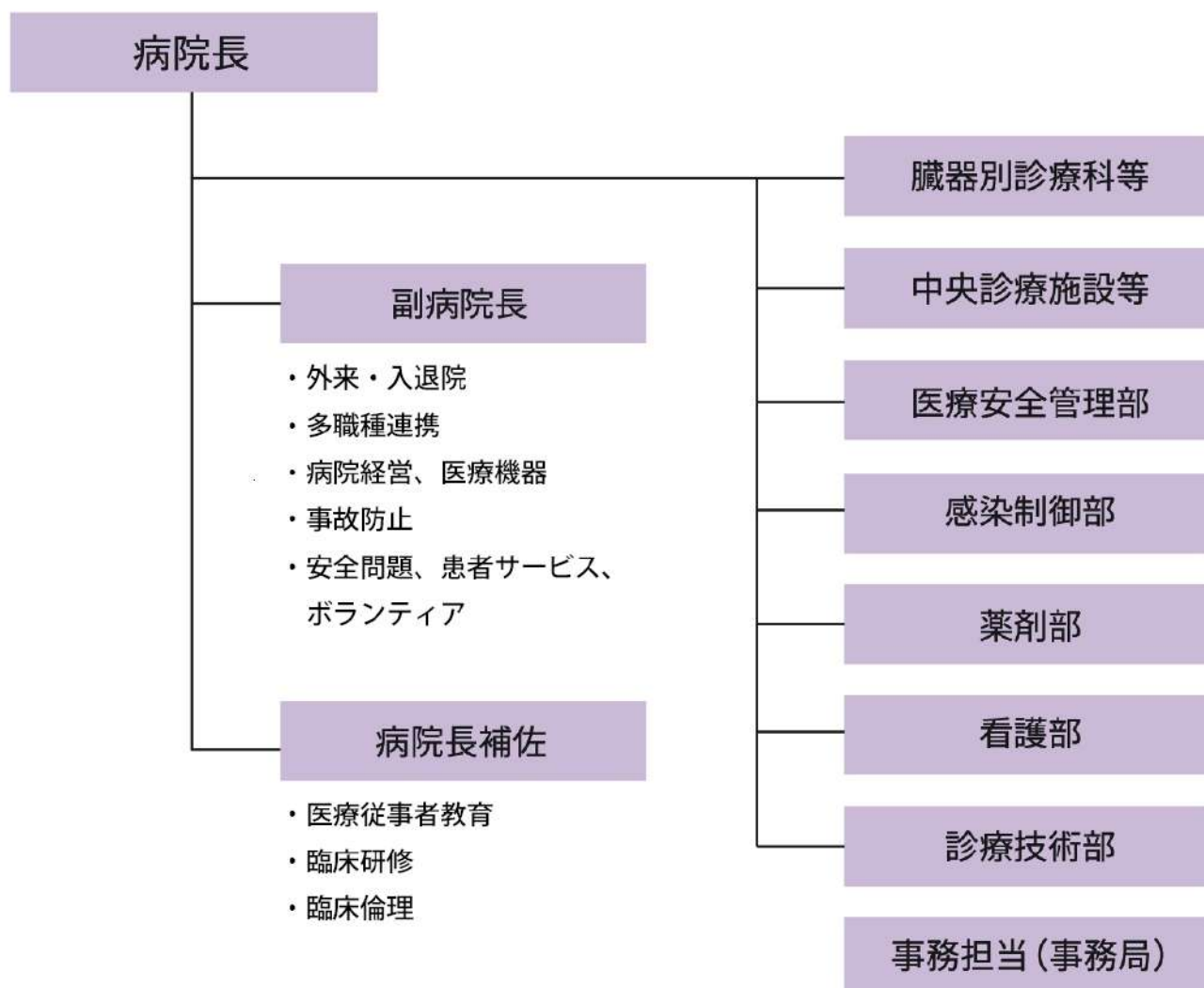


組織図



臓器別診療科等

・内科

循環器内科 / 腎臓内科
/ 呼吸器内科 / 脳神経内科
糖尿病・内分泌内科 / リウマチ・膠原病内科
/ 消化器内科 / 血液・腫瘍内科

・精神科神経科

・小児科

小児科・思春期科 / 新生児科

・外科

(血管・呼吸・腫瘍、心臓大血管、肝胆膵・移植、消化管)

心臓外科 / 血管外科 / 呼吸器外科 / 小児外科
/ 乳腺外科 / 肝胆膵・移植外科 / 消化管外科

・整形外科

・皮膚科

・泌尿器科

腎泌尿器外科

・眼科

・耳鼻咽喉科・頭頸部外科

耳鼻咽喉科 / 頭頸部外科

・産科婦人科

周産母子科 (産科) / 女性医学科 (婦人科・生殖医学科)

・放射線科

放射線診断・I V R / 放射線科 (放射線治療) / 放射線科 (核医学)

・脳神経外科

・歯科口腔外科

・放射線科

・救急科

・リハビリテーション科

・病理診断科

・形成外科

・光学医療診療部

・腫瘍センター

・緩和ケア診療部

・乳腺疾患センター

中央診療施設等

- ・ 臨床検査・輸血部
- ・ 手術部
- ・ 放射線部
- ・ 材料部
- ・ 病理部
- ・ 救命救急センター
- ・ 集中治療部
- ・ 総合診療部
- ・ 周産母子センター
- ・ 経営企画部
- ・ 卒後臨床研修センター
- ・ 遠隔医療センター
- ・ 臨床研究支援センター
- ・ 地域医療総合センター
- ・ リハビリテーション部
- ・ 患者総合サポートセンター
- ・ 臨床工学室
- ・ 遺伝子診療カウンセリング室
- ・ 肝疾患相談支援室
- ・ 外来化学療法センター
- ・ 栄養管理部
- ・ 透析センター
- ・ 超音波画像診断センター
- ・ 専門医育成・管理センター
- ・ 高難度医療管理センター
- ・ がん遺伝子診療部
- ・ 脳卒中センター